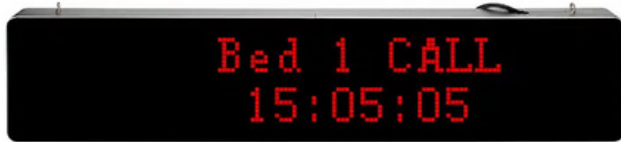


W601DL-G66

Receptor fix cu indicare luminoasa si sonora, destinat pentru sistemele de apel, comunicatie LAN.

Imagine



Descriere

W601DL-G66 este un receptor fix cu indicare luminoasa/sonora si ceas, cu port RJ45 si buton de reset. Nivelul volumului este ajustabil, iar tonurile de apel sunt selectabile. Caracterele se pot vedea clar de la distanta de 30 de metri. Este un receptor de tip alfanumeric.

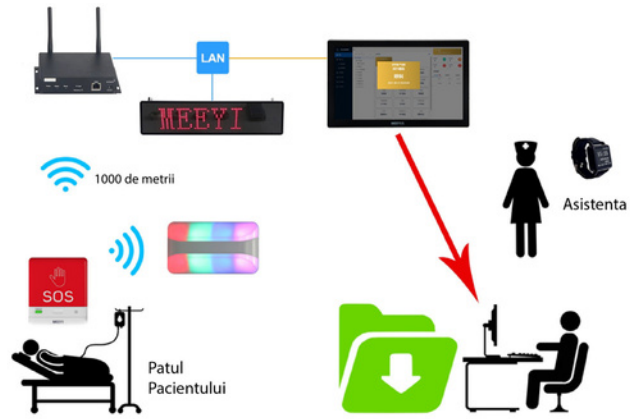
Acesta se conecteaza prin LAN cu gateway-ul W811L-S101-JX500 sau W811-G1 si afiseaza alertele primite de la butoanele de apleare. Emitatoarele se pot personaliza, afisajul avand caractere de tip litere, cifre si simboluri.

Specificatii tehnice

- Tensiune de alimentare 100~240Vca 50/60Hz
- Putere consumata <50 W
- Comunicatie LAN
- Tip Afisaj apel, ceas
- Tip ecran LED, 2 randuri*8 caractere alfanumerice
- Alerte Volum reglabil
- Material Aluminiu, ABS
- Dimensiuni 762(L) x 155(H) x 38(A)
- Greutate mm 5kg

Solutii

Sistem de apel wireless long-range, LoRa



Sistem de apel wireless



Observatii

