



DT-AKP

Controler de acces cu PIN si cartele de proximitate RFID EM (125 kHz), cu taste tactile amestecate

Imagine



YLI ETERNIT ACCES SRL
A.: HAIDUCULUI 3A, CLUJ-NAPOCA
T.: +40 264 484989
W.: www.yli.ro

DT-AKP
Controler de acces cu PIN si cartele de proximitate
RFID EM (125 kHz)
FISA TEHNICIA

Descriere

DT-AKP este un controler de acces cu PIN si cartele de proximitate EM 125 kHz destinat folosirii in sistemele de interfonie pe 2 fire 2Easy. Controlerul dispune de o tastatura tactila cu taste ce isi schimba ordinea dupa fiecare accesare, astfel asigurandu-se o securitate sporita. Programarea se realizeaza usor datorita prompturilor vocale si a indicatoarelor LED. Procedura de adaugare si stergere a utilizatorilor de card este foarte simpla datorita cardurilor Master Card Add si Master Card Delete. Dispune de slot de card microSD, pentru backup sau update. Comunicarea cu sistemul de interfonie este de tip BUS pe 2 fire fara polaritate. Compatibil cu toate posturile de exterior si interior 2Easy. Poate fi folosit si standalone in diverse aplicatii de control acces.

Datorita temperaturii de functionare si protectiei la intemperii IP55, echipamentul poate fi montat la exterior.

Caracteristici

- Alimentare BUS, magistrala nepolarizata
- Compatibil cu toate monitoarele si componentele 2Easy
- Compatibil cu incuietori fai-safe sau fail-secure
- Slot card Micro SD
- Tastatura tactila amestecata (pozitia cifrelor se modifica dupa fiecare introducere de cod)
- Moduri multiple de deblocare
- Cititor cartele de proximitate RFID incorporat
- Prompturi vocale si indicatoare LED
- Carcasa din aliaj de zinc anti-vandal
- Surub anti-vandal
- Protectie la intemperii IP55
- Montare aplicata cu protectie de ploaie (inclusa)

Specificatii

- Alimentare BUS: 24 Vcc, fara polaritate
- Consum: 23mA/0.55 W (in stand-by)
43mA/1 W (in lucru)
- Iesire incuietoare ajustabila: 12 Vcc, 300 mA/ contact releu
- Temporizare: 1 ~99 secunde
- Carduri compatibile: EM 125 kHz
- Distanta de citire: 6 cm
- Material: Aliaj de zinc
- Temperatura: -20°C ~ +55°C
- Umiditate: 0 ~ 90 %, RH
- Dimensiuni: 151(H) x 95(l) x 37(A)mm
- Masa bruta: 0.59 kg

Conexiuni electrice

+12 Vcc: +12 Vcc

LK- (GND): Masa

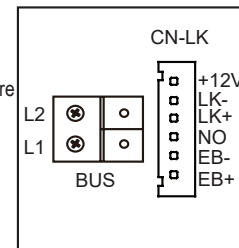
LK+ (COM): Contact comun pentru incuietoare

NO: Contact normal open pentru incuietoare

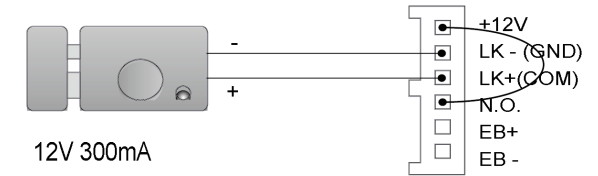
EB- : Buton de iesire (-)

EB+: Buton de iesire (+)

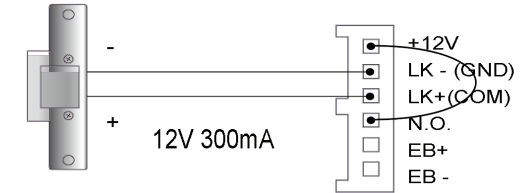
BUS(L1,L2): Magistrala nepolarizata



Conexiune incuietoare Fail-secure



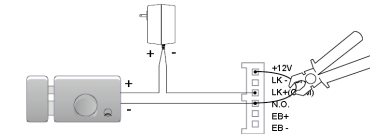
Conexiune incuietoare Fail-safe



Atentie! In cazul in care consumul incuietorii depaseste 300mA, este necesara folosirea unei surse de alimentare externa.

Conexiune incuietoare Fail-secure

Incuietoare fail-secure alimentata din sursa de alimentare externa

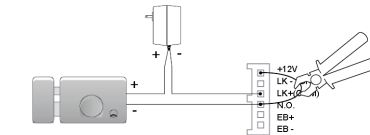


Setati releul pe modul de functionare Normal deschis (setare initala)

Nota: eliminati firul de conexiune conform schemei alaturate

Conexiune incuietoare Fail-safe

Incuietoare fail-safe alimentata din sursa de alimentare externa



Setati releul pe modul de functionare Normal inchis

Nota: eliminati firul de conexiune conform schemei alaturate



YLI ETERNIT ACCES SRL
 A.: HAIDUCULUI 3A, CLUJ-NAPOCA
 T.: +40 264 484989
 W.: www.yli.ro

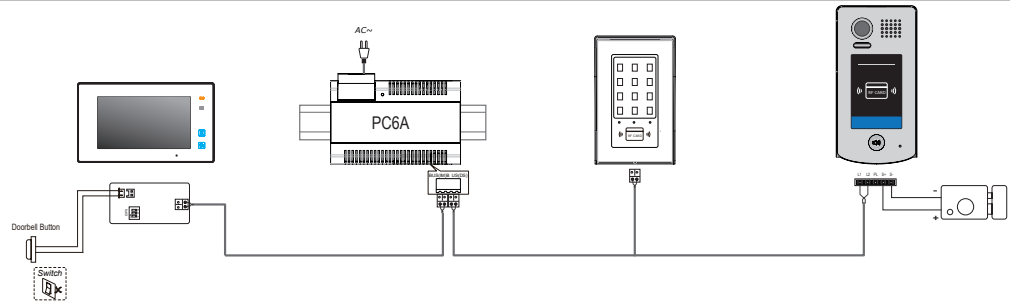
DT-AKP
 Controler de acces cu PIN si cartele de proximitate
 RFID EM (125 kHz)
FISA TEHNICIA

Programare

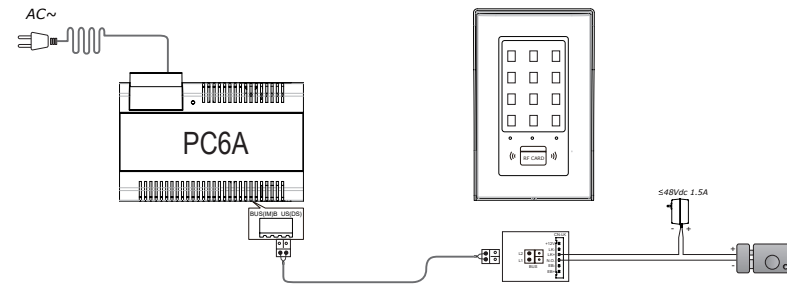
Pentru a intra in modul de programare introduceti codul master (implicit 1234) dupa care tastati #. Utilizati tabelul de mai jos pentru setarea parametrilor.

Parametru	Domeniul de setare	Mod implicit	Cod de setare
Revenire la setarile implicite	1234	--	00
Setare cod master	1 ~ 12 cifre (0 ~ 9)	1234	01
Setare mod afisare numerica (in stand-by)	0 ~ 2	0	02
Setarea timpului de deblocare a usii	01~99 secunde	1 secunda	03
Setarea modului de deblocare	0: Deschis / 1: Inchis	Deschis	04
Setarea ton tastatura touch	0 :LED / 1 : Beep 2 : LED + Beep	2	05
Resetarea codurilor de acces	1234	--	06
Setarea modului de functionare	0: Normal / 1: Inversat	Normal	07
Setarea tonului	0: Activat / 1: Dezactivat	Activat	08
Setarea rezistentei la interferente	0 ~ 5	3	09
Setare mod tastatura	0:Standart / 1:Amestecat	1	10
Setare mod de deblocare	0 ~ 3	0	11
Backup (cod master/ utilizatori/PIN/ton)	1234	--	12
Update (cod master/ utilizatori/PIN/ton)	1234	--	13
Setare adresa	0 ~ 3	0	14
Control RLC	0 ~ 4	0	15
Setarea codului Temporar 1	0 ~ 9	--	18
Setarea codului Temporar 2	0 ~ 9	--	19
Setarea codului Grup 1	0 ~ 9	--	20 ~ 59
Setarea codului Grup 2	0 ~ 9	--	60 ~ 99
Adaugare card Master	1234	--	100
Adaugare card Utilizatori	1234	--	101
Stergere card Utilizatori	1234	--	102
Stergere toti Utilizatorii	1234	--	103

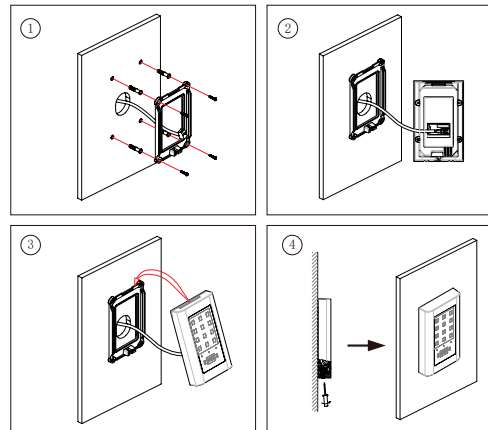
Conexiune in sistem 2Easy



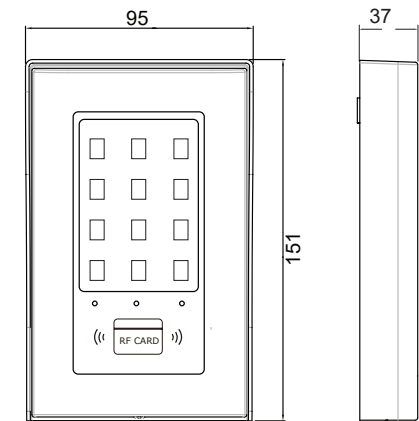
Conexiune standalone



Montare



Dimensiuni



Observatii



EEE FAC OBIECTUL UNEI
 COLECTARI SEPARATE

